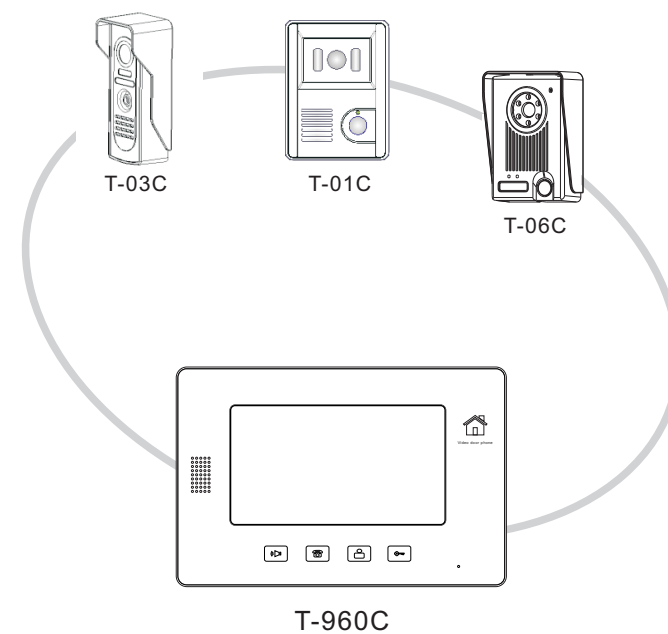


使用说明书

本公司力求精益求精，产品如有改进恕不另行通知



☐ T-01C ☐ T-03C ☐ T-06C

目 录

一、简介	1
二、标准套装配件	1
三、产品外观构成	2
四、操作说明	7
五、安装说明	9
六、规格参数	11
七、接线图	12
八、注意事项	15

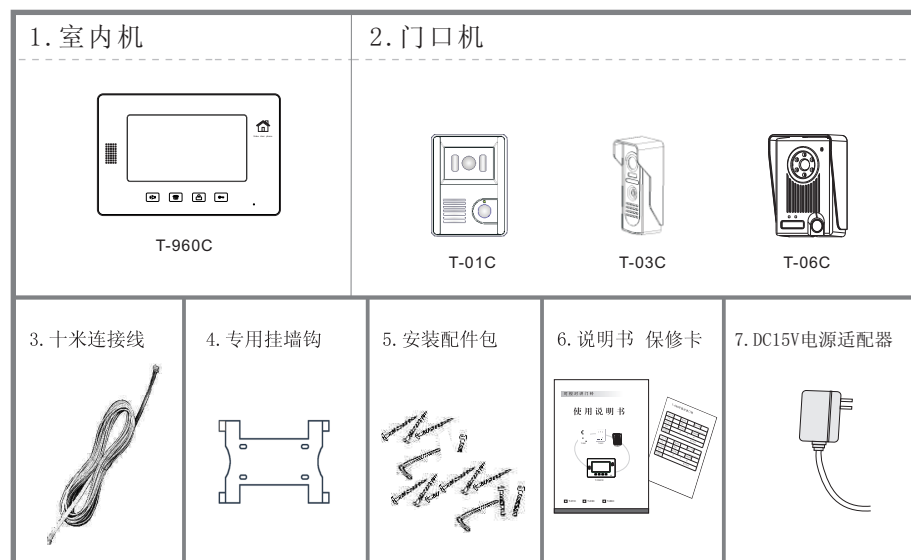
一、简介

感谢您购买可视对讲门铃系统产品，该系列是本公司最新设计的多功能超薄悬挂式可视对讲门铃系统，产品利用闭路监控原理、门外摄像、室内显示，双向对讲，室内可电控开启门锁，并可随时监视门外情况，先进的红外线辅助照明功能，令您在晚上也能辨别来访者，本产品造型时尚新颖、图像清晰、安装简单，令您的家居多了一道科技屏障，绝对是现代家庭理想的安防产品。

为了更好地发挥产品的优异性能，请仔细阅读本产品使用说明书以便正确掌握安装、操作方法。

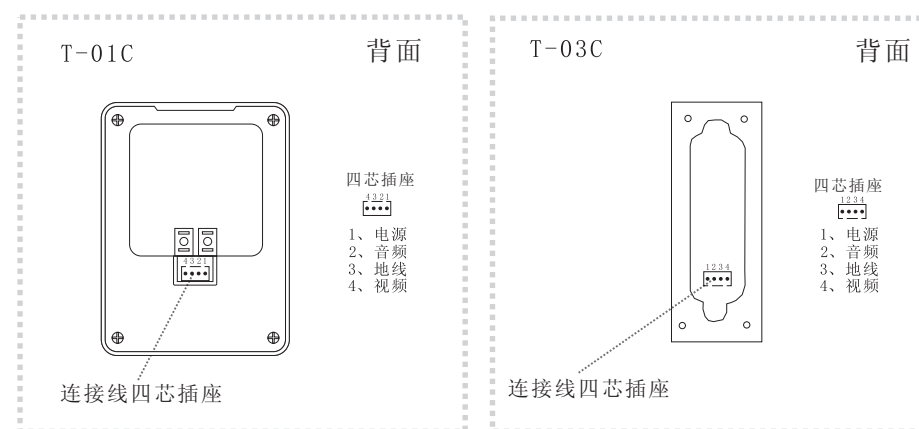
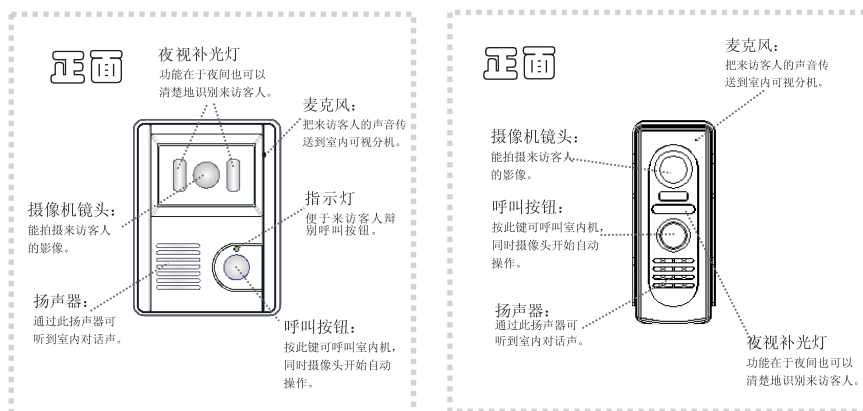
二、标准套装配件

本产品的包装内包括：门口机一台、室内机一台、十米连接线一条、专用挂墙钩、DC15V电源适配器一个、安装附件，详见下图：

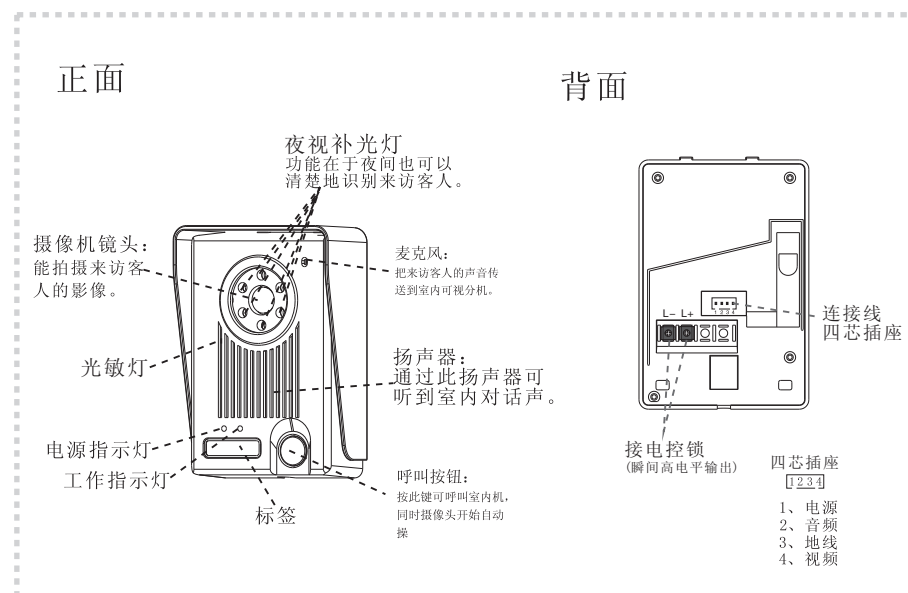


三、产品外观构成

1. 门口机 (T-01C/T-03C)

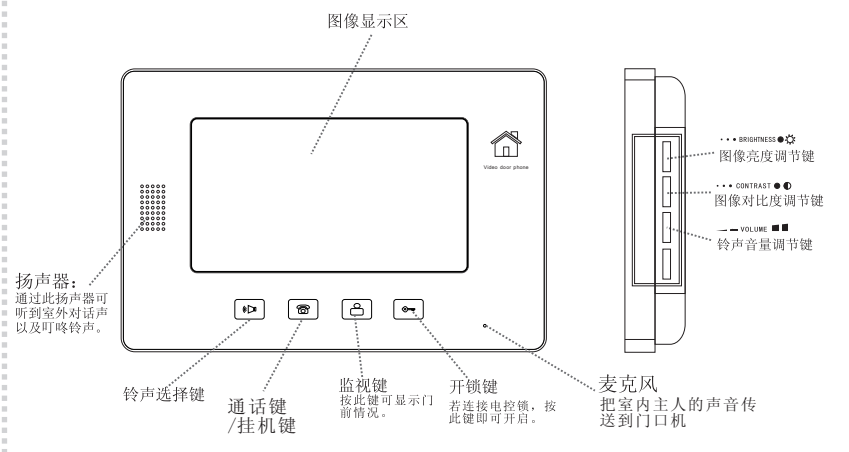


门口机 (T-06C)



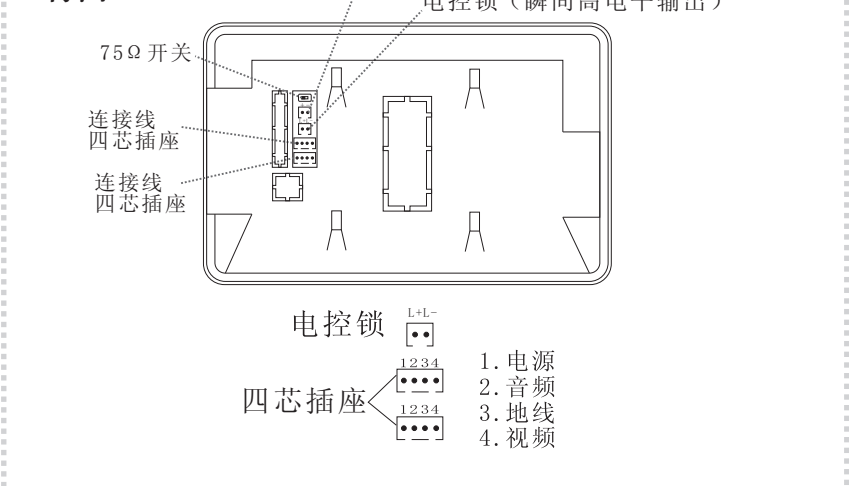
2、室内机（T-960C）

正面



3、室内机（T-960C）

背面



四、操作说明

首先按本说明书要求连接好产品及电控锁，并接通电源，此时门口机及室内机的指示灯应亮起。在室内机上按监视键 打开图像画面，调图像亮度调节键 及对比度调节键 把图像调到最佳。按铃声选择键 ，此时响起铃声，通过侧面的铃声音量调节键 把铃声音量调到合适。以上调节键调好后如无需要不应经常调动。

★注意：本系统如在工作状态时，门口机与室内机之间如无墙壁阻隔则须保持五米以外的距离，以避免产生啸叫声。

1. 门铃操作

来访客人按门口机的呼叫按钮，室内机立即响起铃声，同时显示来访者的图像。

主人可作如下操作：

- 直接按开锁键 开启电锁。
- 按通话 询问情况后决定是否按开锁键 开门，再按一次通话键 ，则挂机。
- 通过图像看到来访者如不想接待，则无需作任何操作。

2. 监视操作

主人在室内机待机状态下随时按监视键 可以看到门前情况，若要与门外对讲只需按通话键 即可，结束通话再按一下通话键 ，或者180秒后本机自动关闭图像恢复待机状态。

3. 铃声选择

室内机在工作状态下（即视频打开时），按一下铃声选择键 就会响起和弦音乐，每按一下就有不同的音乐，选择喜欢的即可。

4. 开锁

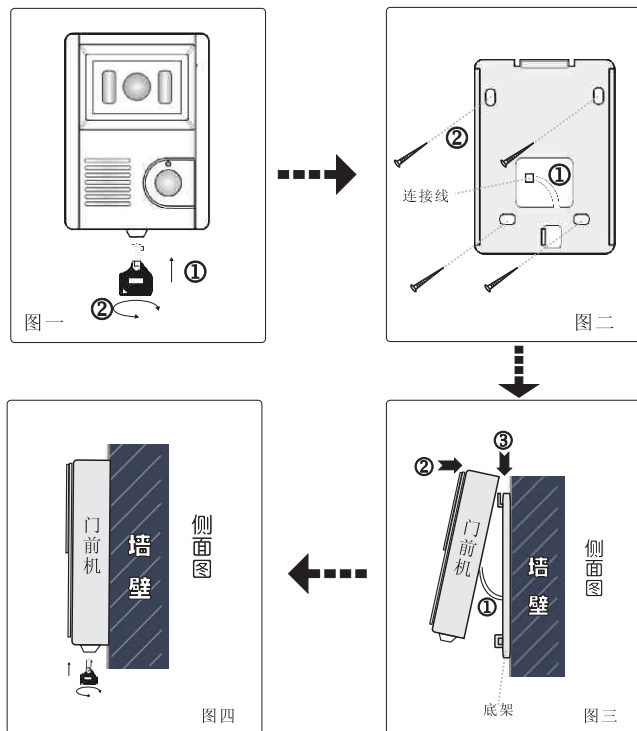
基于安全因素，杜绝误操作开锁，只有在来访者按门铃后或监视操作状态下（即图像打开时）按开锁键 才能开锁。

5. 浏览储存图片（有储存功能的机器才有此功能）*

打开视频重复按监视键即可以看到储存的图片，连续按可浏览之前的图片。

五、安装说明

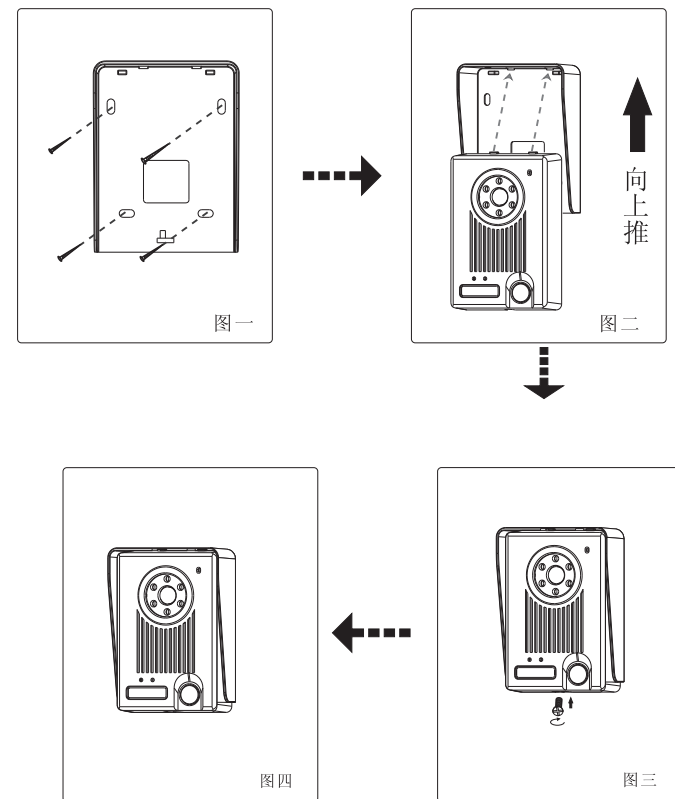
一、门口机(T-01C)安装说明



门口机应装在有防护的位置，不应受强光直射和雨水淋袭。推荐安装高度为1.5-1.7米，以便镜头对准最佳监视范围。若连接线要穿墙而过，必须先用胶布把插头封好，避免让沙泥进入插头里面而造成故障。

1. 从安装配件包内拿出钥匙，打开门口机取出金属底架（图一）。
2. 将安装底架用四个螺丝钉固定在墙壁上，并让连接线从中间方孔穿出（图二）。
3. 将连接线与门口机接插好，把门口机顶部对准底架顶部挂钩，向下挂好（图三）。
4. 用钥匙锁上即可（图四）。

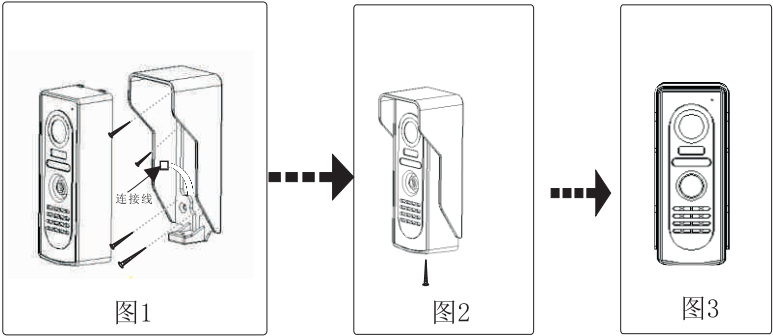
二、门口机(T-06C)安装说明



门口机应装在有防护的位置，不应受强光直射和雨水淋袭。推荐安装高度为1.5-1.7米，以便镜头对准最佳监视范围。安装时注意清洁，防止泥沙进入以免引起故障。

1. 拿出安装底架以及安装螺丝，并将其固定在墙壁上（如图一）
2. 将门口机对好底架顶端孔，然后用力朝上推使之完全吻合。（如图二）
3. 用螺丝将其锁紧。（如图三）
4. 安装结束。（如图四）

三、门口机(T-03C)安装说明



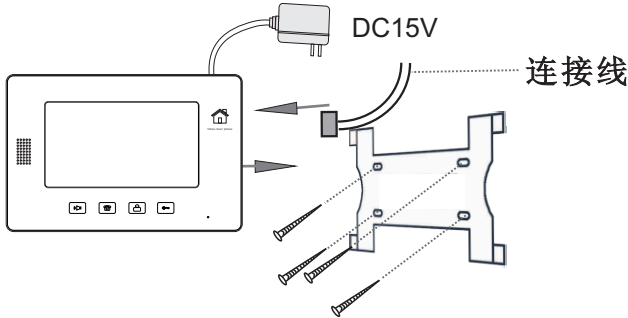
门口机应装在有防护的位置，不应受强光直射和雨水淋袭。推荐安装高度为1.5-1.7米，以便镜头对准最佳监视范围。若连接线要穿墙而过，必须先用胶布把插头包封好，避免让沙泥进入插头里面而造成故障。

- 1. 将安装底盖用四个螺丝钉固定在墙壁上，并让连接线从中间方孔穿出（图1）。
- 2. 将连接线与门口机接插好，把上盖顶部对准底盖顶部合上（图2）。
- 3. 用螺丝从底盖下方的孔位拧紧即可（图3）。

三、室内机安装方法

室内机应放置在方便操作的地方，离地面1.5-1.7米高的墙壁上，显示屏不要受强光照射，以免影响监视效果。

在墙上固定室内机挂墙钩,把连接线插到室内机连接插座内,将室内机固定在挂墙钩上,将室内机电源插头插入交流电源插座. (如图所示)



六、规格参数

门口机

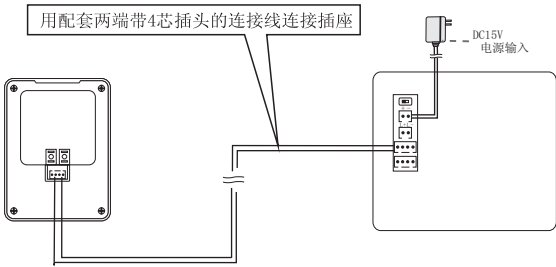
型号:	T-01C	T-03C	T-06C
解析度:	380 Tv线	380 Tv线	380 TV线
摄像头:	1/4彩色	1/4彩色	1/4彩色
镜头与角度:	F2. 8、约78度镜头	F2. 8、约78度镜头	F2. 8、约78度镜头
最低照度	0. 5 LUX	0. 5 LUX	0. 5 LUX
光 源:	LED	LED	LED
尺 寸:	90×125×32mm	50. 4×124×44. 5mm	94×134×45mm

室内机

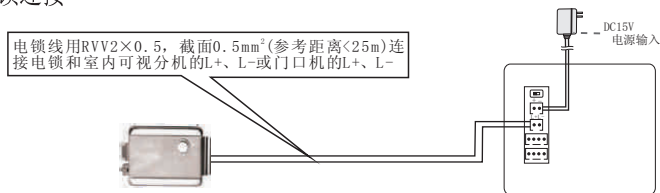
型号:	T-960C
电 源:	DC15V
影像屏:	7寸LCD液晶显示屏
解析度:	480h×234v
呼叫铃声:	16首和弦铃声
耗电量:	待机130mW，工作时14W
尺 寸:	240×160×26mm

七、接线图

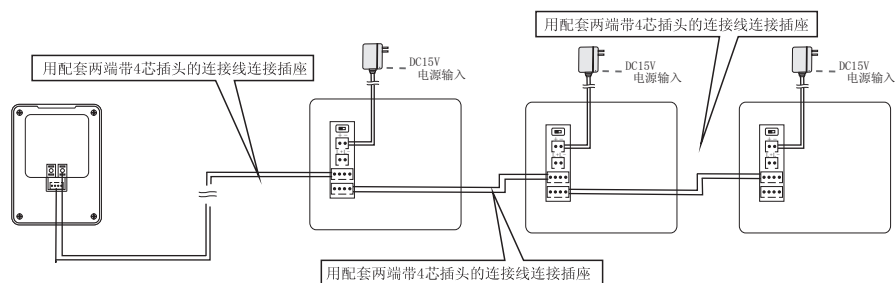
★ 门口机与室内机的连接方式



★ 怎样与电锁连接



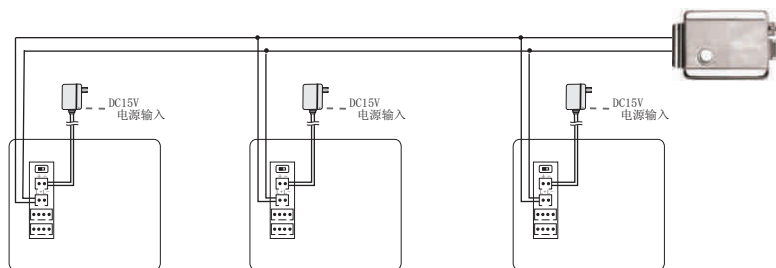
★ 一门口机拖多个室内机的连接方式



将第一台室内机的两个4芯插座其中一个用连接线与门口机连接,另一个4芯插座与第二台室内机的4芯插座用连接线连接,如此类推。

当连接线较长或连接多台分机时,若出现重影,须将最后一台室内机75Ω匹配开关打至“ON”位置即可获得好的效果。

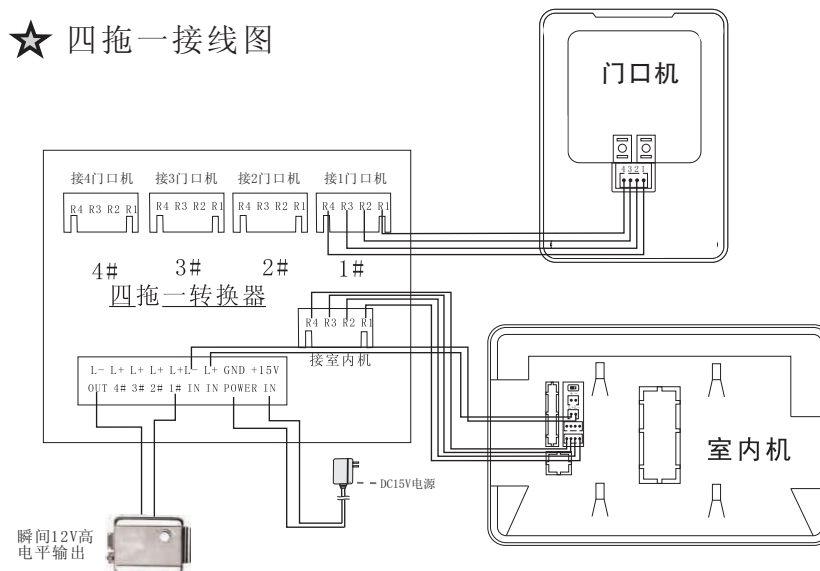
★ 一门口机拖多个室内机的电控锁连接方式



将每一台室内机的背面的连接电控锁插座与电控锁相连接即可。

注：若用门口机接电锁，则室内机不用接电锁线。

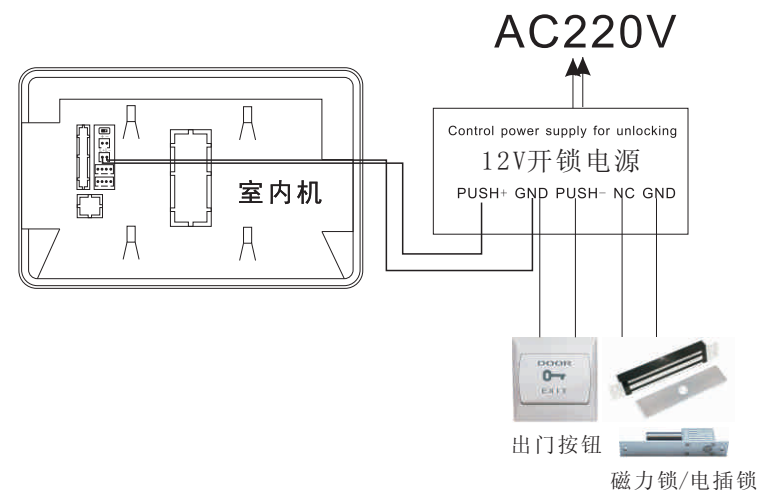
★ 四拖一接线图



例如第1#接线如上图：

注：R1为视频，R2为地线，R3为音频，R4为电源

★ 磁力锁/电插锁接线图



八、 注意事项

机器应放置在牢固、通风良好不潮湿，没有强烈阳光直射、没有强磁场和灰尘的地方；不要用化学物品清洁表面，应使用清洁柔软的干布擦拭；不要让室内机长时间保持监视状态；不要同时按多个按键；不要让任何金属类小物件掉入机内；本机外壳上所有螺丝都有必要的作用，请勿随意松启。

除本公司指定的产品外，请勿 和其它产品配套使用。

为防止触电，非专业人员不要拆开机器，如有故障需要进行检修，请与经销商或本公司技术部联系。